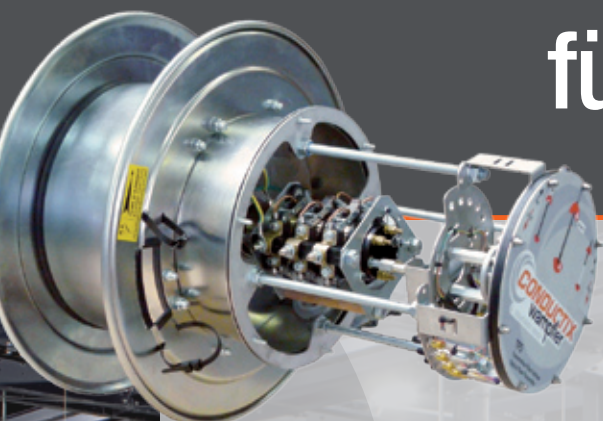
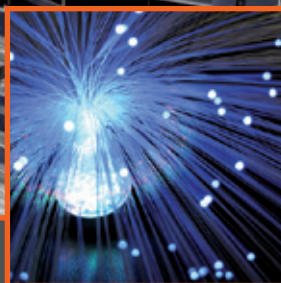


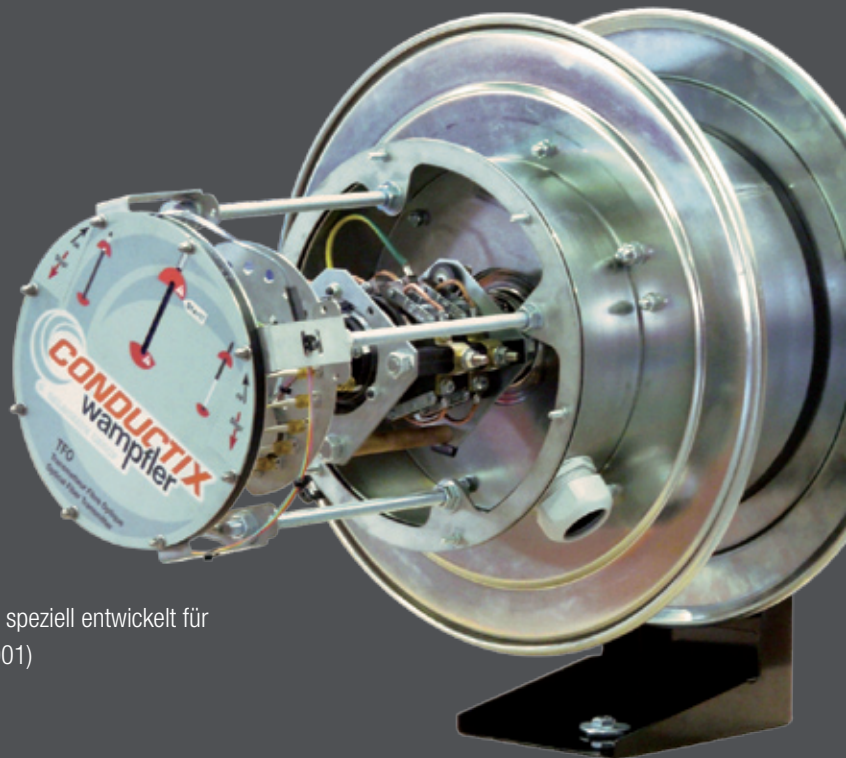
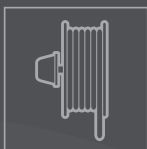
Lichtwellenleiter-Federtrommeln für die Bühnentechnik



Grenzenlos! Die neue Lichtwellenleiter-Federtrommel wurde genau unter diesem Motto entwickelt. Sie ermöglicht die Übertragung nahezu aller Datenprotokolle mit hohen Übertragungsraten und keinerlei EMV Störungen.

Zur Übertragung von Daten sind die Federtrommeln mit Lichtwellenleitern erhältlich und als Kompaktlösung kombiniert mit Energie.





Technische Daten

Leitungen

Lichtwellenleiter oder Lichtwellenleiter kombiniert mit Energie, speziell entwickelt für Trommelanwendungen im Theaterbereich (siehe PRB0130-0001)

- schwarzer Außenmantel
- flammwidrig
- halogenfrei
- für Zugkräfte bis zu 500 N

Lichtwellen-Übertrager

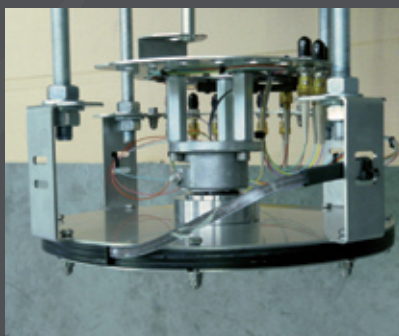
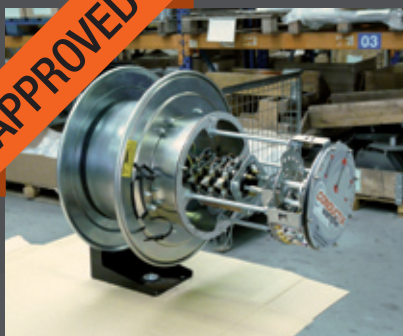
- Multi-Mode 62,5/125 μm als Standard
(Multi-Mode 50/125 oder Single-Mode 9/125 auf Anfrage)
- 6 oder 12 Kanäle als Standard (18 oder 24 auf Anfrage)
- Dämpfungsverlust $< 1\text{dB}$ bei Multi-Mode und $< 1,5\text{dB}$ bei Single-Mode

Zubehör

- Leitungsziehstrumpf
- Montagebock
- Matt-schwarze Lackierung
- Vorkonfektionierte ST Stecker (andere Stecker-Typen auf Anfrage)



APPROVED



Erfolgreich eingesetzt und bewährt in Motortrommeln unter rauhesten Umgebungsbedingungen wie Hafenanwendungen und jetzt optimal integriert in kompakten Federtrommeln.